

WEGE INS AUSLAND

RUB-AUSTAUSCH- UND FÖRDERPROGRAMME

International Office
Anika Odenbach



INTERNATIONAL OFFICE



Studierenden Service Center (SSC)



Team Outbound Mobility Service

GRÜNDE FÜR EINEN AUSLANDSAUFENTHALT

- Perspektivwechsel
- Horizonterweiterung
- Motivation und Inspiration
- Neue Kontakte
- Verbesserung der Sprachkenntnisse
- Mehr Selbstbewusstsein
- Mehr Selbstständigkeit
- Interkulturelle Kompetenz



AUSLANDSSTUDIUM

Studienplätze im Rahmen von Austauschprogrammen mit RUB-Partnerhochschulen:

- Erasmus
- fakultätsspezifische Platzvergabe
- Weltweite Austauschplätze
- fakultätsübergreifende Plätze
- fachgebundene Plätze



ERASMUS: Förder- und Austauschprogramm der EU

Alle 27 EU-Mitgliedsländer sowie:

- Island
- Norwegen
- Liechtenstein
- Türkei
- Nordmazedonien
- Serbien
- UK



ERASMUS: Mit welchen Unis kooperiert meine Fakultät?

Austauschmöglichkeiten der Ruhr-Universität Bochum für Studierende

AUSTAUSCHPROGRAMME

Die Ruhr-Universität Bochum unterhält eine Vielzahl an **internationalen Kooperationen**, die **Studierendenaustausch** beinhalten.

In dieser Datenbank finden Sie neben den ERASMUS-Kooperationen zur Studierendenmobilität die Austauschmöglichkeiten im Rahmen des Swiss European Mobility-Programms und universitärer Partnerschaften mit Hochschulen in Europa (außerhalb Erasmus), in Asien, Australien, Lateinamerika und Nordamerika.

Das Bewerbungsverfahren und die Vergabe der Plätze für Studierende der Ruhr-Universität Bochum richten sich nach dem jeweiligen Verfahren auf zentraler oder dezentraler Ebene. Auf zentraler Ebene ist das International Office der Ruhr-Universität zuständig.

Bei Anmerkungen oder Ergänzungen zu den aufgeführten Kooperationen kontaktieren Sie bitte das International Office unter international@rub.de.

ERFAHRUNGSBERICHTE

Zusätzlich zu den aufgeführten Kooperationen mit Studierendenaustausch erhalten Sie in der Datenbank **Erfahrungsberichte von RUB-Studierenden**, die über ihr Auslandsstudium informieren.

The screenshot shows a search interface with the following elements:

- Volltextsuche**: A text input field.
- Land**: A dropdown menu.
- Fach**: A dropdown menu.
- Programm/Rahmen**: A dropdown menu with "Erasmus - Studium" selected. This menu is circled in red.
- Partnerhochschule**: A dropdown menu.
- Fakultät/Institution**: A dropdown menu.
- Suchen**: A search button with a magnifying glass icon.

Two large black arrows are overlaid on the image: one points from the right towards the "Partnerhochschule" and "Fakultät/Institution" dropdowns, and another points from the bottom towards the "Fakultät/Institution" dropdown.

ERASMUS: STUDIENAUFENTHALT

WAS SIE WISSEN MÜSSEN

- Erasmus kann jede:r
(im Bachelor, Master, PhD; jeweils max. 12 Monate)
- Auch mehrmals möglich...
- Einfacher Bewerbungsprozess
- Keine Studiengebühren
- Monatliches Stipendium
- Anerkennung der Studienleistungen



ERASMUS: STUDIENAUFENTHALT

FINANZIERUNG

Monatliches Erasmus-Stipendium für das akademische Jahr 2024/25:

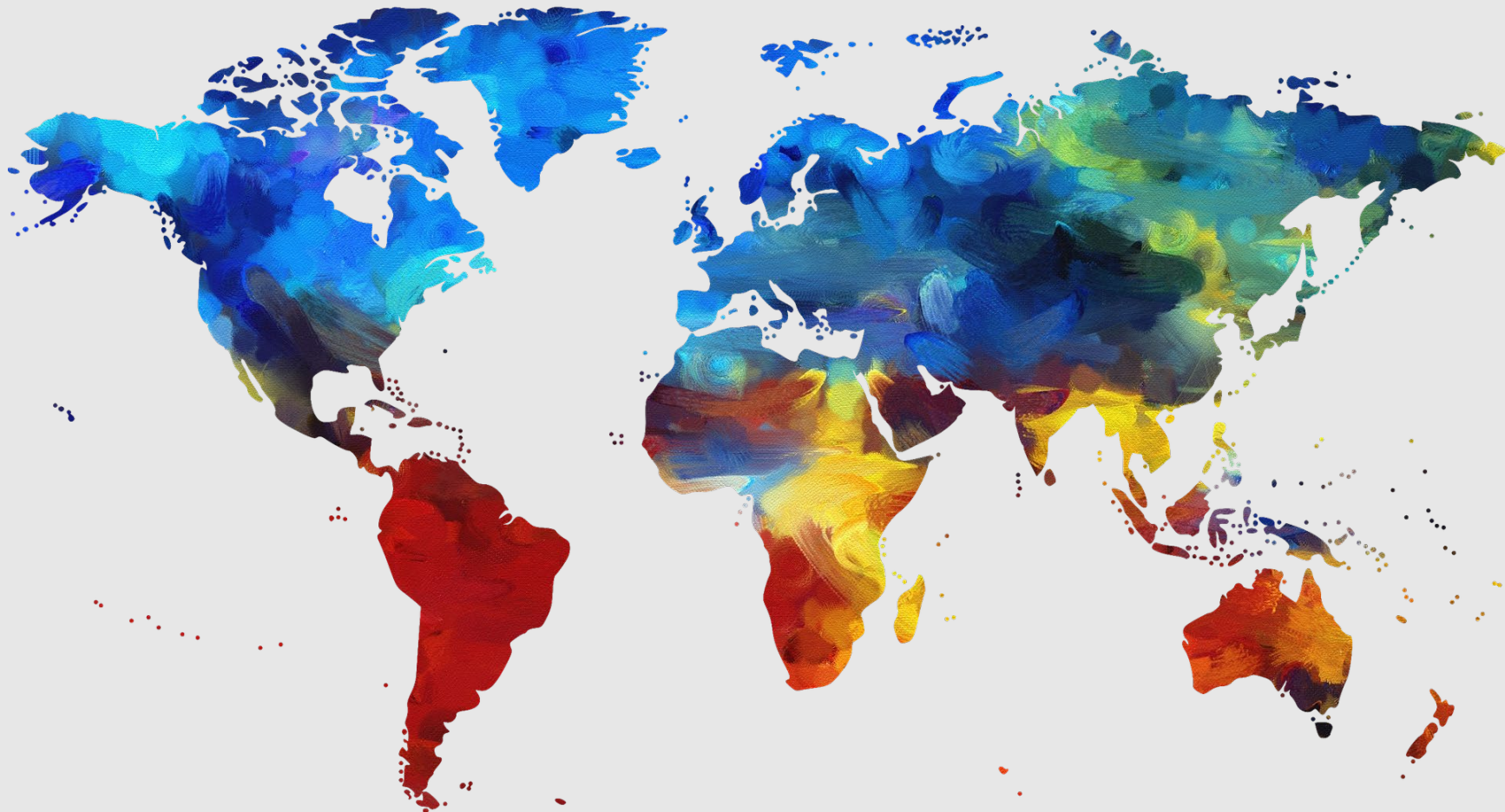
- **Gruppe I** (z.B. Dänemark, Frankreich, Niederlande, Schweden): **600 EUR/mtl.**
- **Gruppe 2 und Gruppe 3** (z.B. Spanien, Polen, Türkei): **540 EUR/mtl.**

ERASMUS: STUDIENAUFENTHALT

FINANZIERUNG

- Erhöhte Förderung für Studierende mit geringeren Chancen („fewer opportunities“)
 - Studierende mit Behinderung oder chronischer Erkrankung
 - Studierende mit Kindern
 - Studierende aus einem nicht-akademischen Elternhaus
 - Studierende, die erwerbstätig sind
- Optional: Auslands-BAföG zusätzlich beantragen

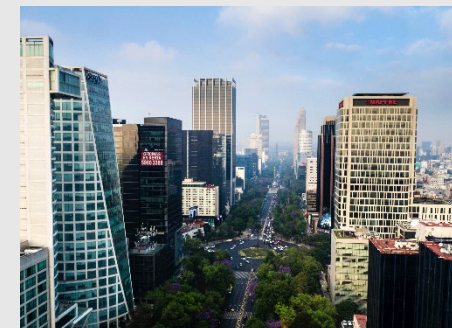
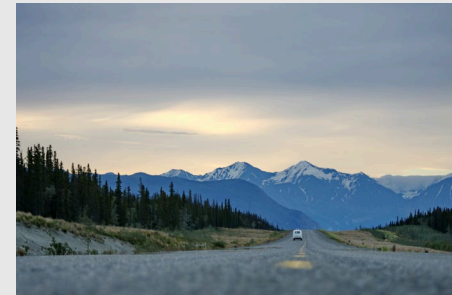
FACHÜBERGREIFENDE AUSTAUSCHPLÄTZE WELTWEIT



FACHÜBERGREIFENDE AUSTAUSCHPLÄTZE WELTWEIT

Zielregionen:

- USA & Australien
- Asien:
China, Japan, Taiwan, Südkorea
- Lateinamerika:
Argentinien, Brasilien, Chile,
Kolumbien, Mexiko



FACHÜBERGREIFENDE AUSTAUSCHPLÄTZE WELTWEIT

Für einen Austausch im akademischen Jahr 2025/26

- Studiengebührenfreie Austauschplätze an RUB-Partnerunis

Bewerbungsfrist:

1. Dezember 2024

Bitte achten Sie bei der Wahl Ihrer Wunschuniversitäten auf ggf. fachliche Einschränkungen und/oder sprachliche Voraussetzungen!

TIPPS ZUR FINANZIERUNG



PROMOS AN DER RUHR-UNIVERSITÄT BOCHUM

Ein Stipendienprogramm des DAAD und der RUB

- Förderung von:
Studienaufenthalten*, Praktika*, Abschlussarbeiten
- Förderleistungen:
Teilstipendienraten & Reisekostenpauschale
- Bewerbungsfristen: drei pro Jahr

***außer in den Erasmus-Teilnahmeländern**

ERASMUS: PRAKTIKUMSAUFENTHALT

WAS SIE WISSEN MÜSSEN

- Erasmus-Praktikum kann jede:r (auch mehrmals)
- Studienrelevante freiwillige und Pflichtpraktika
- In allen (!) Erasmus-Programmländern
- Mindestförderdauer: zwei Monate
- Monatliches länderspezifisches Stipendium
- Einfacher und kurzfristiger Antragsprozess
(spätestens 30 Tage vor Beginn des Praktikums)

FÖRDERMÖGLICHKEITEN AUSSERHALB DER RUHR-UNIVERSITÄT BOCHUM

- Deutscher Akademischer Austauschdienst (DAAD)
- Auslands-BAföG
- Fulbright
- Stiftungen

KOMMEN SIE VORBEI! WIR BERATEN SIE GERNE!



- **Präsenz-Sprechstunden:**
Dienstags, mittwochs und donnerstags
sowie nach Vereinbarung
- **Zoom-Sprechstunden:**
Montags (und nach Vereinbarung)
- **E-Mail:** outbound@rub.de

Outbound Mobility Services:

Anna Caspari, Jonna Haensel-Neumann, Anika Odenbach, Jutta Schmid
Bärbel Klaffke, Veronika Klasik und Maren Scharwald



Go Abroad!

Outbound Mobility
Online Info Events



RUB - BE IN, GO OUT
Öffentliche Gruppe · 3.044 Mitglieder

www.international.ruhr-uni-bochum.de

Vielen Dank für Ihre Aufmerksamkeit!

Für Fragen stehe ich gerne zur Verfügung.